

■ PRO-5 PB | BISELADORA PORTÁTIL PARA TUBERÍA



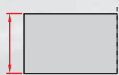
La Biseladora portátil PRO 5 PB está diseñada para el biselado de tubería de acero inoxidable, aleaciones de aluminio y cobre-níquel.

De fácil manejo por un único operario. Los mandriles extensibles y auto-centradores garantizan un alineamiento rápido y preciso al tubo/tubería previo a los trabajos de mecanizado.

Dependiendo de la cuchilla seleccionada, el modelo PRO 5 PB puede realizar biselado exterior, interior y en "J", calibrado y refrentado de tuberías desde diámetro interior de 32 mm (1.26") hasta diámetros exteriores de 114 mm (4.49") o hasta 140 mm (5.51") con accesorios opcionales. La preparación para soldadura se realiza de forma rápida y fácil. Permite el montaje y uso de hasta 3 cuchillas simultáneamente.

La biseladora PRO 5 PB está disponible con motor de alta calidad en versión eléctrica o neumática para satisfacer todas las necesidades del cliente y/o condiciones del lugar de trabajo.

Para el mecanizado de tubería en lugares de difícil acceso y zonas restringidas se recomienda el uso de un husillo disco reducido y llave de carraca, disponibles de forma opcional.



Espesor máx. tubería
12 mm (0.47")
hasta Ø ext.114mm



Ø. int. 32-107 mm (1.26 - 4.21")
107-133mm (4.21 - 5.24")
(opcional)



Refrentado



Biselado tubería Ø. ext.
114 mm (4.49") hasta
140 mm (5.51") (opcional)

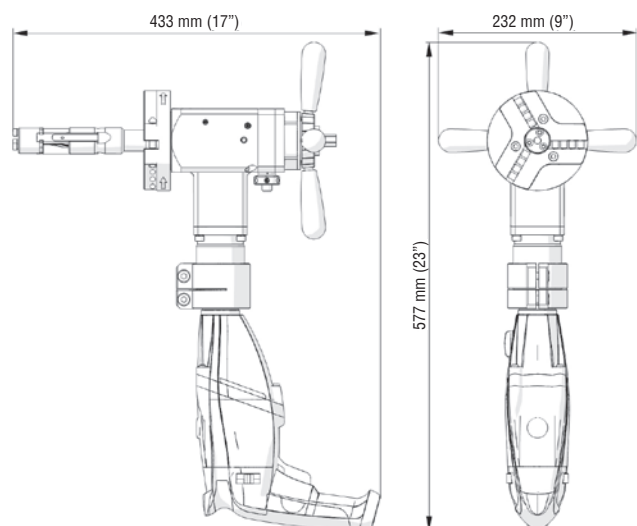


Biselado en "J"

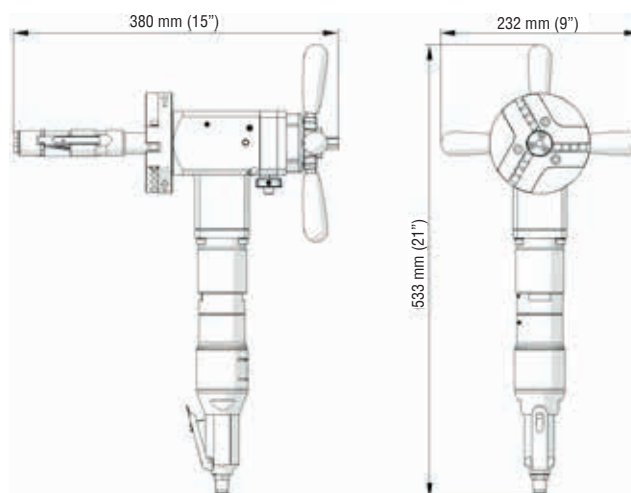
Especificaciones técnicas		PRO 5 PB con motor eléctrico	PRO 5 PB con motor neumático
Motor eléctrico		1.100 W	-
Alimentación		110-120V/50-60Hz o 220-240V/50-60Hz	-
Velocidad de giro (nominal)		posición 1 – de 0 a 90 rpm	-
		posición 2 – de 0 a 300 rpm	-
Motor neumático		-	800 W
Requisitos aire		-	0,6 MPa (87 PSI)
Consumo neumático		-	1600 l/min (49.4 CFM)
Velocidad de giro (nominal)		-	90 rpm
Diámetro tubería		Ø int. 32 mm a Ø. ext. 114 mm (1.26–4.49")	Ø int. 32 mm a Ø ext. 114 mm (1.26–4.49")
Espesor máx. pared para Ø exterior	hasta 114 mm	12 mm (0.47")	12 mm (0.47")
	114–124 mm*	10 mm (0.39")	10 mm (0.39")
	124–132 mm*	8 mm (0.31")	8 mm (0.31")
	132–140 mm*	6 mm (0.24")	6 mm (0.24")
Peso (con motor)		11 kg (24 lbs)	10 kg (22 lbs)

* Disponible con el set husillo disco de 140 mm opcional

Dimensiones:



PRO 5 PB con motor eléctrico



PRO 5 PB con motor neumático

Equipo Básico:

- PRO 5 PB (sin motor, cuchillas)
- Maleta metálica
- Mandril extensible auto-centrador para tubería de \varnothing int. 32 – 107mm (1.26 – 4.21")
- Husillo disco 118mm
- Bloques mordaza (1,2,3,4,5,6) – 3 sets
- Juego de herramientas
- Depósito refrigerante
- Manual de Usuario

Referencia: UKS-0472-10-00-00-0



EQUIPAMIENTO OPCIONAL

Motor eléctrico 230V con juego conexión
Referencia: ZST-0472-16-00-00-0



Motor eléctrico 230V sin juego conexión
Referencia: SLN-000176

Juego conexión para motor eléctrico
Referencia: ZST-0472-11-00-00-1

Motor neumático
Referencia: NPD-0472-03-00-00-0



Batería 18V, 5.2 Ah
con set de conexión
Referencia: AKM-000087



Set conexión para batería
Referencia: ZST-0472-22-00-00-0

Batería para biseladora PRO-5
2 batería incluidas 18 V, 5.2 Ah
Referencia: WRT-000021

Madril pequeño
ID 25 – 32 mm (1" – 1 ¼")
Referencia: TRZ-0472-21-00-00-0



Cargador batería 18 V
Referencia para Europa: LDW-000008
Referencia para USA: LDW-000009
Referencia para UK: LDW-000010
Referencia para Australia: LDW-000011



Husillo disco 75 mm
Referencia: TRC-0472-12-00-00-0

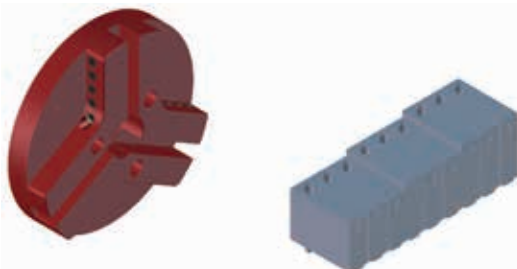


La distancia mínima entre
tubos es de 75 mm (2.95")

Llave de carraca
Referencia: KLC-000045



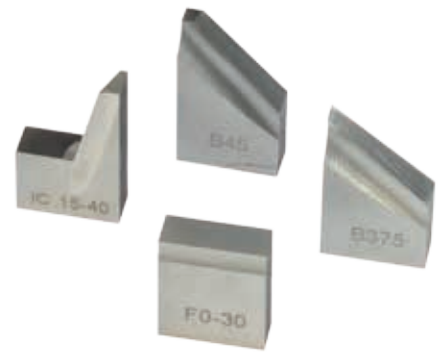
Conjunto extensión para Ø ext hasta 140 mm (5.51"). Incluye
husillo disco de 140 mm y 3 juegos bloques mordaza (7, 8, 9)
Referencia: ZST-0472-15-00-00-0



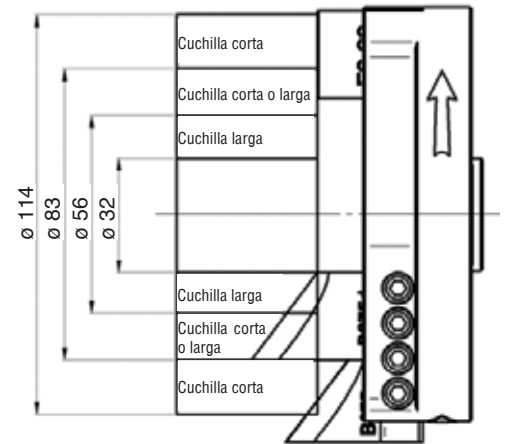
NOZ-000031	F0-30 0° cuchilla refrentado	
NOZ-000032	B30 Cuchilla biselado 30°*	
NOZ-000033	B30d Cuchilla biselado 30°**	
NOZ-000036	B375 Cuchilla biselado 37.5° *	
NOZ-000037	B375d Cuchilla biselado 37.5° **	
NOZ-000040	B45 Cuchilla biselado 45° *	
NOZ-000041	B45d Cuchilla biselado 45° **	

* para diámetros superiores a 56 mm, si trabaja junto con la cuchilla de refrentado de 0°
 ** para diámetros inferiores a 83 mm, si trabaja junto con la cuchilla de refrentado de 0°

NOZ-000052	IC15-40 Cuchilla calibrado interior 15°	
NOZ-000053	IC15-40 Cuchilla calibrado interior (para diámetros superiores a 56 mm) 15°	
NOZ-000058	J10-R6 Cuchilla biselado en "J" 10°	
NOZ-000057	J15-R2 Cuchilla biselado en "J" 15°	
NOZ-000059	J20-R8 Cuchilla biselado en "J" 20°	



Amplia gama de cuchillas para diferentes aplicaciones.



Junto con la cuchilla de refrentado 0° se utiliza una cuchilla standard o larga dependiendo del diámetro de la tubería.



El mecanizado de acero inoxidable es posible con el uso de cuchillas especiales

Aceite de corte
0.5 kg (1.1 lbs)
Referencia:
OLJ-000004



Equipo para preparación del aire
Referencia:
ZST-000021



S.G.I. GALEA S.L.

Pol. Ind. Urazandi 48950 Asúa-Erandio (Vizcaya)
Tel.: 902 30 08 30 · Fax: 944 71 24 28
e-mail: info@galea.es · web: www.galea.es