



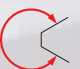





## ■ PRO-40 PBS | MÁQUINA BISELADORA DE TUBOS

La PRO 40 PBS está diseñada para biselar y refrentar tuberías, tanques o tubos con diámetros entre 200 mm. y 1000 mm. (8- 40"). Su cabezal rotativo de alta velocidad con plaquitas de corte reemplazables permite realizar un mecanizado eficaz y eficiente con biselados de hasta 45 mm. (1 - 3/4") y ángulos entre 0° y 60°.

Es posible el biselado interior y en "J" con la adquisición de accesorios opcionales.



El cabezal de alta resistencia de la PRO 40 PBS permite biseles exactos y rápidos en comparación con un mecanizado tradicional de punta única. Esta función, además de aumentar la productividad y mejorar considerablemente la precisión, reduce costes.

-  Ancho de bisel máximo 45mm
-  Grosor mínimo de pared 5 mm.
-  Angulo de bisel de -60° a 60°
-  Diámetro exterior tubería 200-1000 mm.
-  Refrentado
-  Biselado diámetro interior tubería
-  Biselado diámetro exterior tubería
-  Biselado tipo "J"

## PRO 40 PBS Especificaciones Técnicas

Alimentación	1~ 208 – 230 V, 50/60 Hz 3~ 208 – 230 V, 50/60 Hz
Diámetro exterior de tubería	200-1000 mm. (8"-40") para tubería de longitud superior a 830 mm.; 200-600 mm. (8"-23-5/8") para tuberías de longitud 400-830 mm.
Máximo peso de tubería (permitido)	10.000 kg (22.000lbs)*, si el soporte activo está equipado con rodillos de acero inoxidable
Grosor mínimo de tubería	5 mm. (3/16")
Fijación Tubería	Mecánica con cadena
Velocidad de avance	100-1100 mm/min.
Angulo de bisel	0-60° con ajuste de ángulo continuo
Máximo ancho de bisel exterior	45mm. (1-3/4")
Máximo ancho de bisel interior	5 mm. (1/4") estándar, hasta 20 mm. (13/16") – opcional
Biselado tipo "J"	SI- opcional
Radio de bisel tipo "J"	0.24 in./6 mm. o 0.31 in./8 mm.
Código de Producto	UKS-0436-10-20-00-1

\*6000 kg (13.200 lbs) para rodillos de plástico del soporte activo (estándar)

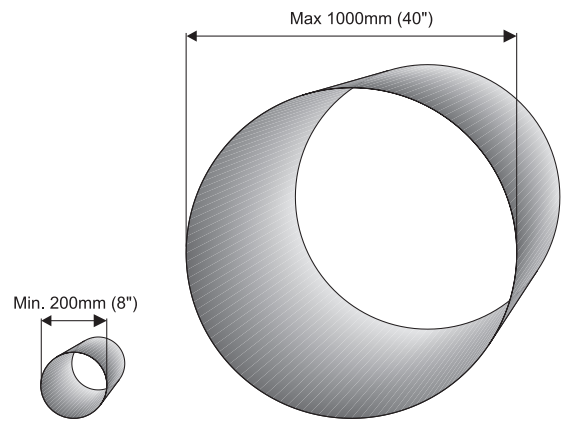
### Set básico:

- Máquina biseladora de tubería estacionaria
- Soporte activo (con rodillos de plástico)
- Soporte pasivo (con rodillos de acero)
- Cabezal de corte estándar con 7 plaquitas de corte
- Juego cadenas guía
- Llave hex. 10 mm.
- Llave hex. 8 mm.
- Llave hex. 5 mm.
- Destornillador Torx T15P
- Manual de Usuario
- Maleta de Madera

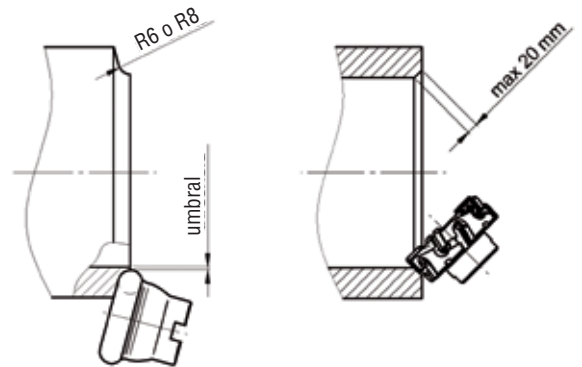


Panel de control de fácil manejo

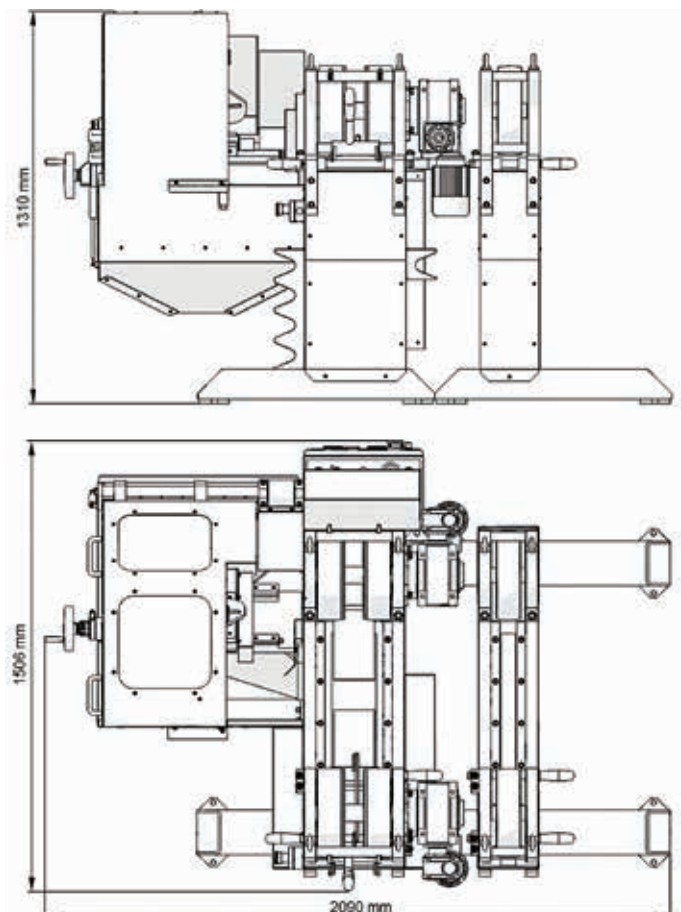
Rango de diámetros de 200 a 1000 mm (8-40")



Operaciones con cabezales de corte opcionales



Dimensiones:

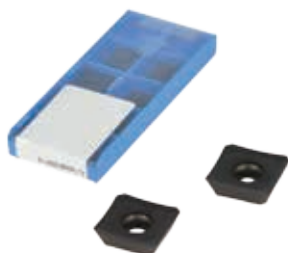


## Biselado – Accesorios estándar:

---



**GLW-000013**  
Cabezal de corte estándar  
(requiere 7 plaquitas de corte)



**PLY-000282**  
Ud. plaquita de corte para biselado  
(suministro en caja de 10 uds.)



**SRB-000311**  
Tornillo fijación plaquita de  
corte PLY-000282

## Biselado en "J" (opcional):

---



**GLW-000014**  
Cabezal de corte para plaquitas  
de corte redondas R6 (requiere 6  
plaquitas R6)



**PLY-000198**  
Ud. plaquita de corte para biselado  
en "J" R6 (suministro en caja de  
10 uds.)



**SRB-000297**  
Tornillo fijación plaquita de  
corte PLY-000198



**GLW-000015**  
Cabezal de corte para plaquitas  
de corte redondas R8 (requiere 5  
plaquitas R8)



**PLY-000201**  
Ud. plaquita de corte para biselado  
en "J" R8 (suministro en caja de  
10 uds.)



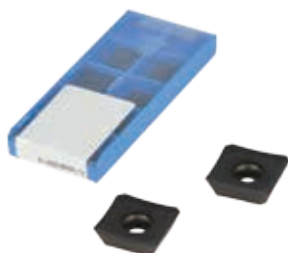
**SRB-000367**  
Tornillo fijación plaquita  
PLY-000201

## Biselado interior (opcional):

---



**GLW-0436-19-01-00-0**  
Cabezal de corte para biselado  
interior



**PLY-000282**  
Ud. plaquita de corte para  
biselado (suministro en caja de  
10 uds.)



**SRB-000311**  
Tornillo fijación plaquita  
PLY-000282

### Biselado de tubería corta (opcional)



**DCS-0436-12-00-00-0**

Dispositivo de amarre para tubería de 400-830 mm de longitud

### Biselado de tubería ovalada (opcional)



**WSP-0436-24-00-00-0**

Accesorio soporte tubería oval  
Disponibile con suministro equipos nuevos o para retrofit

### Biselado de tubería de hasta 10 toneladas (opcional)



**KOL-0436-23-00-00-0**

Rodillo de acero para soporte activo 1 pieza (se requieren 4 uds.)

### Biselado de Acero Inoxidable – opcional



**LNC-0436-25-01-00-0**

Juego cadenas guía para acero inoxidable



**DCS-0436-25-10-00-0**

Abrazadera para tubería de acero inoxidable de longitud reducida



**KOL-000077**

Rodillo con neumático Vulkollan 1 ud (se requieren 2 uds)



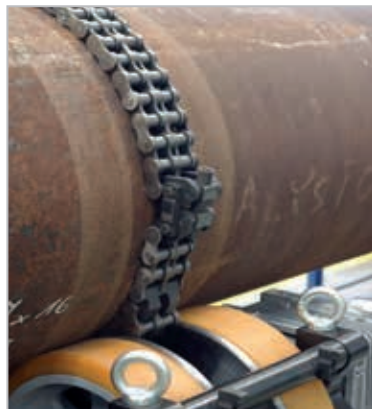
**RLK-0436-25-11-00-0**

Rodillo acero inoxidable para accesorio tubería ovalada

### Características y ventajas



La pantalla de protección e iluminación interior aumentan la seguridad y ergonomía.



Cadena ajustable ( $\varnothing$  200-1.000 mm.) asegura una rotación axial positiva



Soporte ajustable de gran resistencia para tubería ( $\varnothing$  200 - 1.000 mm.)



**S.G.I. GALEA S.L.**

Pol. Ind. Urazandi 48950 Asúa-Erandio (Vizcaya)  
Tel.: 902 30 08 30 · Fax: 944 71 24 28  
e-mail: info@galea.es · web: www.galea.es