

# Atornillador de Batería DA2

Rango de apriete de 130 a 4.800 Nm



Datos técnicos, métrica

# El nuevo atornillador de batería **DA2** Totalmente diferente



Hemos llevado el apriete portátil a nuevos niveles. Con la nueva herramienta de batería DA2, Plarad introduce en el mercado un sucesor del brillante DA1. Hemos dado un paso adelante decisivo con la más novedosa tecnología de su caja de engranajes, que permite un manejo más simple y tiene un menor peso y tamaño. El apriete portátil sin cable es ahora más seguro gracias al bloqueo automático del motor y de la caja de engranajes. Hay versiones disponibles hasta 4800 Nm. El software opcional de diagnóstico y de configuración, con bloqueo de paso y diagnóstico de la herramienta están perfectamente configurados para su aplicación específica.

- Cumple los requerimientos y condiciones de la norma EN 1090 para acero estructural.
- Opcional: Software de diagnóstico de configuración (DSS) con bloqueo de paso y diagnóstico de la herramienta.
- Incluido en el suministro: 2 baterías de 5 amp, cargador, linterna LED de batería y caja de transporte robusta y profesional.



## Las ventajas:

- Manejo optimizado.
- Incluso más ligero y compacto que su antecesor.
- Bloqueo automático de la caja de engranajes y el motor.
- Giro libre del motor integrado.
- Indicador activo de dos etapas de carga de la batería.
- 6 Capacidades hasta un máximo de 4800Nm.

# A simple vista

El atornillador de batería DA2 tiene una caja de engranajes equipada con funciones adicionales mejoradas en comparación con su predecesor DA1



## Capacidad del pack de baterías

Modelo	Numero de aprietes*	Tipo de tornillo	Par (Nm)
DA2-05	680	M 24x95	420
DA2-10	350	M 27x95	670
DA2-20	200	M 27x95	1400
DA2-30	100	M 36x95	2 100
DA2-36	95	M 36x95	2 300
DA2-48	80	M 52x95	3 600

\* Nota: El número de aprietes ha sido obtenido mediante tests. La cantidad de aprietes alcanzable estará relacionada con la capacidad de la que se use el atornillador y la carga de la batería. Los valores han sido alcanzados con la batería cargada completamente.

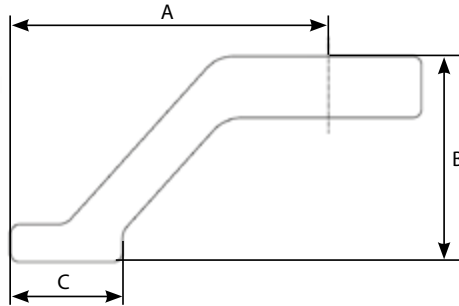


## Modelos

Modelo	Par de apriete (Nm)	RPM G1	RPM G2	RPM G3	RPM G4	A (mm)	B (mm)	Ø C (mm)	Ø D (mm)	E (mm)	F (mm)	Salida	Peso <sup>2</sup> (kg)
DA2-05	130 - 550	8,4	16,6	37,0	71,6 <sup>1</sup>	365	245	68,5	72	144,5	60,5	3/4"	5,35
DA2-10	180 - 1 000	5,3	10,8	24,5	48,0 <sup>1</sup>	365	245	68,5	72	144,5	60,5	3/4"	5,35
DA2-20	220 - 2 000	3,0	5,6	12,7	24,6	405	245	80	72	140	61,5	1"	6,85
DA2-30	330 - 3 000	2,3	4,6	10,3	20,9	405	245	80	72	140	61,5	1"	6,85
DA2-36	380 - 3 600	1,8	3,3	7,8	15,3	405	245	80	72	140	61,5	1"	6,85
DA2-48	500 - 4 800	1,4	2,9	6,4	12,9	437	245	86	72	168	83,5	1 1/2"	8,50

Repetibilidad: ≤4% dependiendo de la unión. Independientemente del par, la repetibilidad depende de la aplicación.  
 1 Atención - tenga en cuenta: la 4ª marcha (engranaje de velocidad más alta) no es adecuada para el apriete de par controlado.  
 2 Peso sin brazo de reacción y con batería incluida.

# Brazo de reacción estándar



Modelo	A (mm)	B (mm)	C (mm)	Peso (kg)
DA2-05	150	100	90	1,5
DA2-10	150	100	90	1,5
DA2-20	150	100	90	1,85
DA2-30	190	110	90	2,4
DA2-36	190	110	90	2,4
DA2-48	210	130	90	3,5

# Amplio rango de accesorios

Multiples accesorios (ej. insertos, adaptador de corriente AC/DC, aros soldables, vasos de impacto y brazos de reacción) están disponibles, tanto modelos estandar como personalizados bajo petición.



# Optional DSS software

Con el SW de configuración DDS el operador puede bloquear cada rutina de trabajo, que permite apretar a un par prefijado. Esta información de diagnóstico puede ser utilizada para el mantenimiento preventivo de la herramienta.



**S.G.I. GALEA, S.L.**

Pol. Ind.Urazandi 48950 Asúa-Erandio (Vizcaya)  
 Tel.: +34 944 71 23 02 · E-mail: info@galea.es  
 Web: www.galea.es