

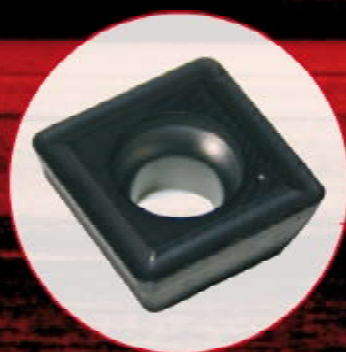
# ***Rotabroach***<sup>TM</sup>

## **RHINO Taladradora de Vía con motor de gasolina**



**Homologado por ADIF según  
NORMA UNE-EN 13977/2004**

## **BROCA** Porta-Plaquitas



**Tecnología y Fabricación propia desde 1.971**

# Rhino RD-074Q

- **Motor HONDA** de 4 tiempos con red de mantenimiento mundial.
- **Ligera.**
- **Sumamente portátil, ideal para uso en sitios remotos.**
- **Robusta y fiable.**
- **Control de embrague.**
- **Inductor para lubricación interna.**
- **Activación automática del acelerador.**
- **Nivel de ruido bajo, ideal para trabajos nocturnos.**

## Rhino: especificaciones

<b>Número de modelo</b>	<b>Rhino RD-074Q</b>
<b>Tipo de motor</b>	Honda 4 tiempos
<b>Cilindrada (cc)</b>	49
<b>Embrague de sobrecarga</b>	Sí
<b>Rpm sin carga</b>	167 rpm
<b>Dimensiones</b>	Alto 500 mm
	Ancho 420 mm
	Alto 410 mm
<b>Peso neto</b>	18.5kg
<b>Activación del acelerador</b>	Automática con la palanca de avance
<b>Inductor de lubricación interna</b>	Sí
<b>Bomba inductora de aceite</b>	Incluida

## Brocas Porta-Plaquitas



Enganche rápido sin tornillos.

- **Plaquita Standard** | De 13 - 38mm Ø
- **Plaquita Ecológica** | x 25mm de espesor



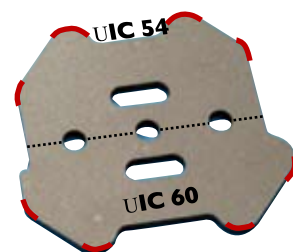
## Accesorios

### Plantillas Posicionadoras

Las plantillas de rail Rhino, un concepto patentado por Rotabroach, aseguran la colocación precisa de la máquina, adaptándose a todo tipo de carriles.



De Longitud



De Altura

### Aceite de corte Rotabroach.

Alarga la vida de las plaquitas.



### Bomba inductora de aceite

Con cada taladradora de vía se añade una bomba inductora de aceite a presión que permite lubricar el taladrado, alargando la vida de la plaquita.

### Caja de transporte y almacenaje.

Robusta y ligera, fabricada en aluminio.

