

# Sistema de Transporte ROBOT por batería con control remoto ROBOT 20 / 40



ROBOT Video

# Sistema de Transporte ROBOT por batería con control remoto ROBOT 20 / 40

El sistema de transporte operado a distancia ROBOT 40 y ROBOT 20 es utilizado para logística interna o en líneas de montaje. Cargas hasta 40 toneladas pueden transportarse autónomamente. Dependiendo de la situación individual, las baterías duran hasta 90 minutos. El ROBOT permite dirección y manejo simultánea. Se entrega listo para usar e independiente de cualquier fuente de energía externa. El aprobado soporte de 3-puntos de apoyo consistente en el ROBOT Tipo L delantero y la mecanismo Tipo F como soporte trasero, permite manejo fácil y seguro.

## Sistema de Transporte ROBOT 20





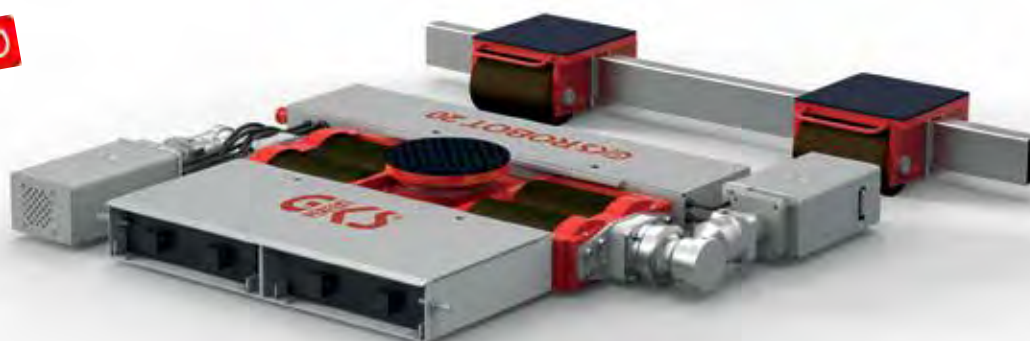
**NUEVO**

Sistema de Transporte ROBOT 20 ►► Para Cargas pesadas hasta 20 toneladas



- Dependiendo de la carga y el proceso de arranque/paro las baterías permiten un tiempo de operación de 90 minutos
- Uso de baterías Polímero de Litio (fácil de reciclar) por razones de seguridad
- Reemplazo de batería fácil a través de enchufe, incluso con carga
- La entrega incluye 2 cargadores estándar (12 horas tiempo de recarga)

**NUEVO**



Sistema de Transporte ROBOT 20

Datos técnicos	L-ROBOT 10	F-ROBOT 10
N° del artículo	14080	14081
Manejo	DC Motor (24 V / 1000 W)	-
Tipo de Batería	Li-Polymer	-
Tiempo de Operación*	60 - 90 min	-
Señal de reverso	X	-
Inclinación Max**	3 %	-
Altura de Carga/No. de ruedas	180 mm / 4 + 8 (105/53 mm wide)	180 mm / 18 (53 mm wide)
Dimensiones (L x A x A)	1132 x 1326 x 180 mm	-
Superficie de contacto	Ø 250 mm	275 x 266 mm
Barra de conexión, ajustable	-	532-1600 mm
Peso Total en Kg	255 kg	115 kg
Capacidad de Carga	100 kN (10t)	100 kN (10t)
Capacidad de Carga Máxima	200 kN (20 t)	

\* Dependiendo de la carga y el proceso de arranque/parada

\*\* Utilizar un sistema de fijación para prevenir inclinación inadvertida de la carga



**NUEVO**

Sistema de Transporte ROBOT 40 ►► Para Cargas pesadas hasta 40 toneladas



- Control Remoto: La presión simultánea hacia adelante/atrás del control mueve el ROBOT hacia adelante/atrás. Control de velocidad proporcional. Giro del ROBOT Tipo-L en el mismo punto es posible incluso con carga.
- Opciones: Carga inmediata (4 horas), estación de carga para montaje en pared, caja de transporte, un juego de baterías extras, y Gato Hidráulico V15 con recorrido extendido.



Sistema de Transporte ROBOT 40

Datos técnicos	L-ROBOT 20	F-ROBOT 20
N° del artículo	14007	13636
Manejo	DC Motor (24 V / 1,5 kW)	-
Tipo de Batería	Li-Polymer	-
Tiempo de Operación*	60 - 90 min	-
Señal de reverso	X	-
Inclinación Max**	3 %	-
Altura de Carga/No. de ruedas	250 mm / 4 + 8 (154 + 76 mm wide)	250 mm / 16 (76 mm wide)
Dimensiones (L x A x A)	1156 x 1748 x 250 mm	-
Superficie de contacto	320 x 320 mm	310 x 379 mm
Barra de conexión, ajustable	-	758 - 1600 mm
Peso Total en Kg	460 kg	140 kg
Capacidad de Carga	200 kN (20 t)	200 kN (20 t)
Capacidad de Carga Máxima		400 kN (40 t)

\* Dependiendo de la carga y el proceso de arranque/parada

\*\* Utilizar un sistema de fijación para prevenir inclinación inadvertida de la carga



**S.G.I. GALEA, S.L.**

Pol. Ind. Urazandi, 48950 Asúa-Erandio Vizcaya

Tel. 902 30 08 30 · Fax: 94 471 24 28

[www.galea.es](http://www.galea.es) - [info@galea.es](mailto:info@galea.es)

